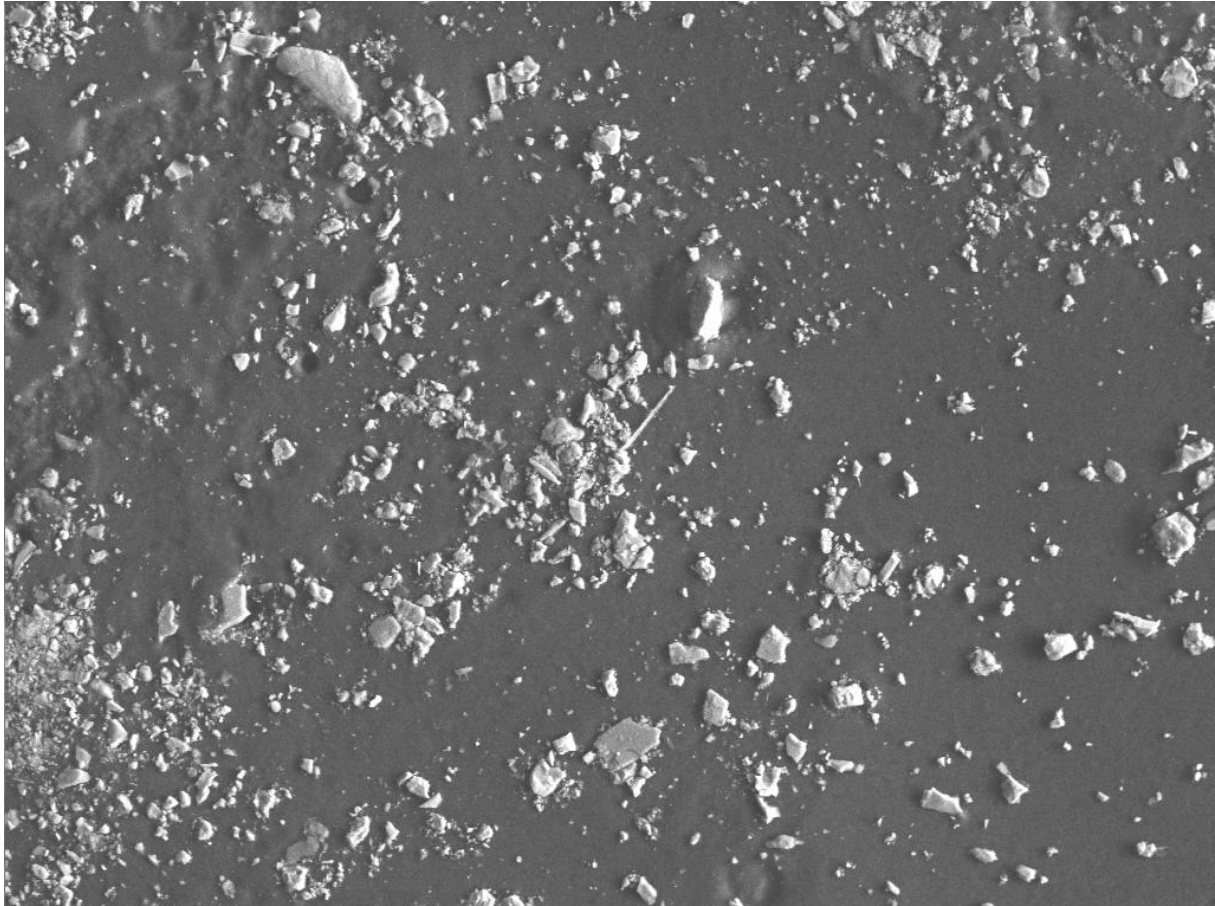


Gesteine, die im Straßenbau verwendet werden, können Aktinolith enthalten. Bei der Aufbereitung und der Untersuchung können Asbestfasern freigesetzt werden. Im dargestellten Beispiel ist Aktinolith in einer Staubabdruckprobe zu finden, die von der Wand eines Labors genommen wurde, in dem die Eignung des Gesteins als Baustoff geprüft wird.



200µm

Aktinolithfaser in einer Staubabdruckprobe

Oxford Swift ED, Beschleunigungsspannung: 20.0 kV

