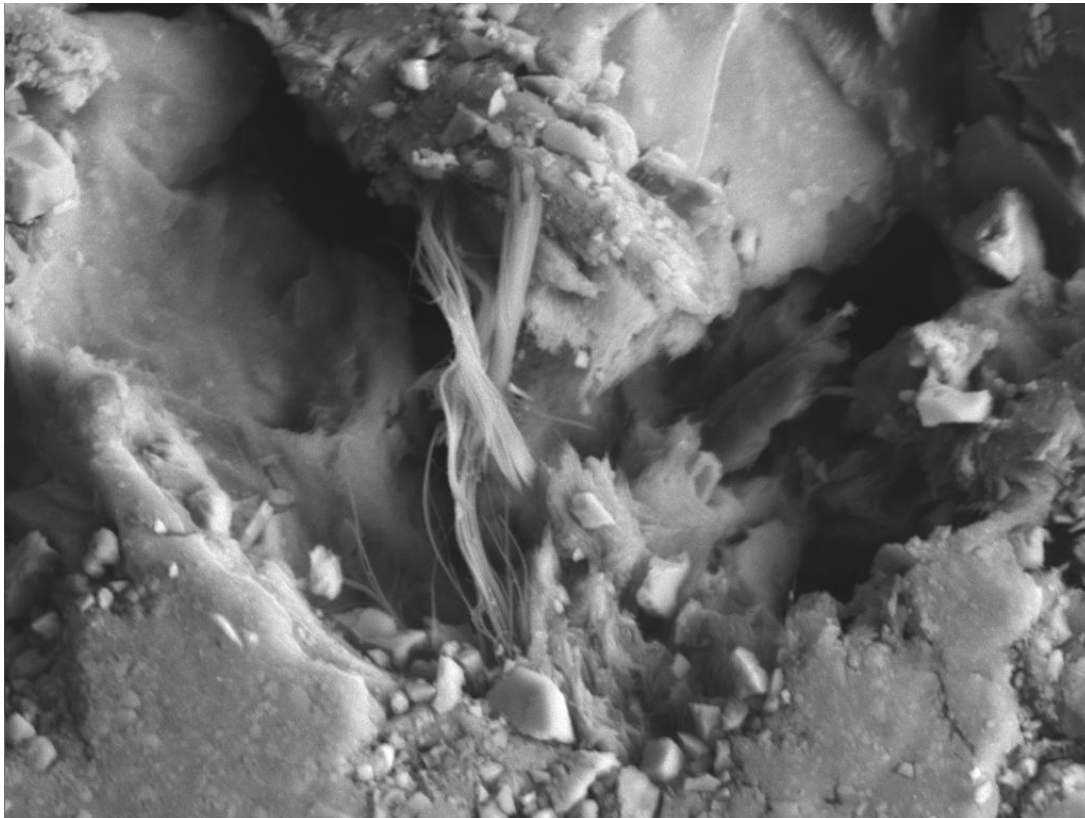


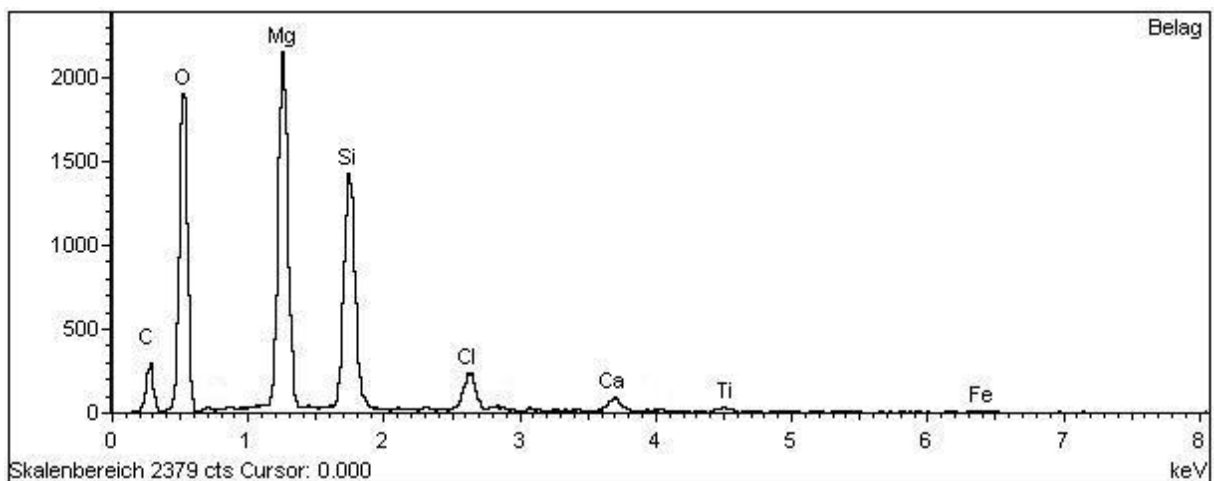
Alte Vinylasbestbodenbeläge in Form von „Flexplatten“ enthalten meist Chrysotilasbest in PVC-Matrix. Die folgende Abbildung und das EDX-Spektrum zeigen, dass ein Belag Chrysotilasbest enthält.



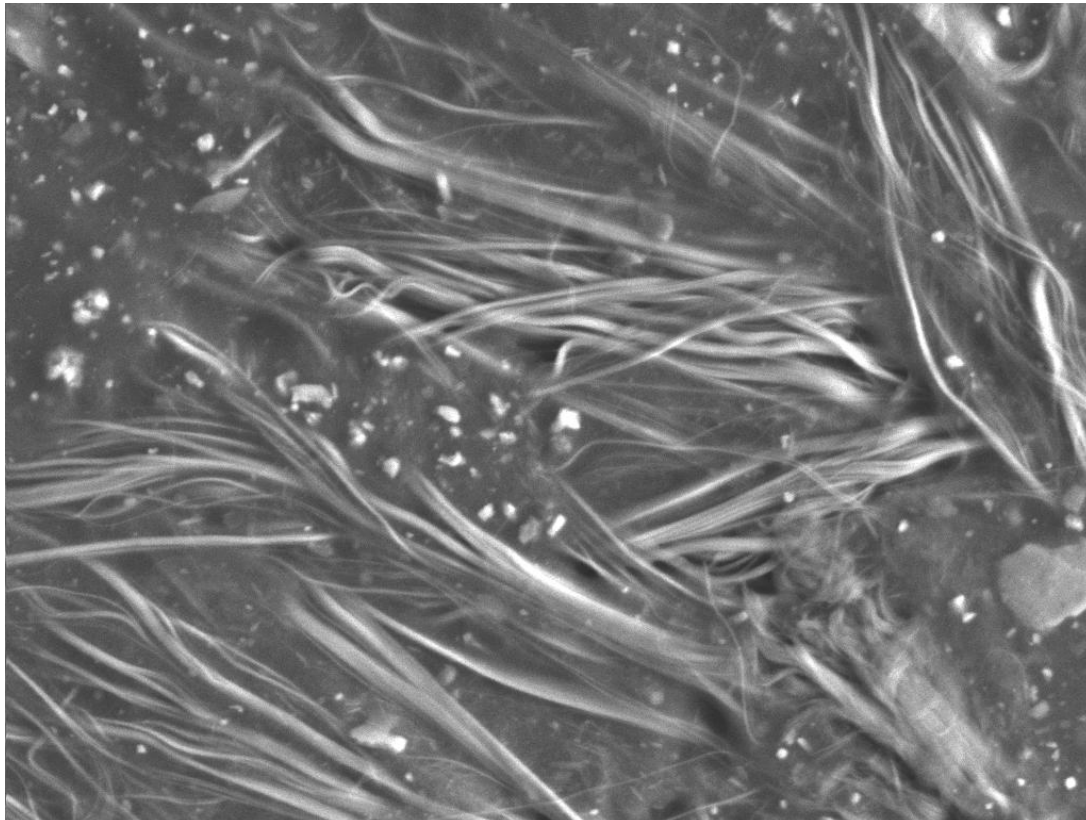
50µm

Chrysotilasbestfasern in einer „Flexplatte“

Oxford Swift ED, Beschleunigungsspannung: 20.0 kV



Auch der normalerweise eingesetzte bituminöse (schwarze) Kleber ist meist asbesthaltig. Im folgenden Foto ist Chrysotilasbest und das dazugehörige EDX-Spektrum aus dem Kleber abgebildet.



Chrysotilasbestfasern im Kleber unter der „Flexplatte“

Oxford Swift ED, Beschleunigungsspannung: 20.0 kV

