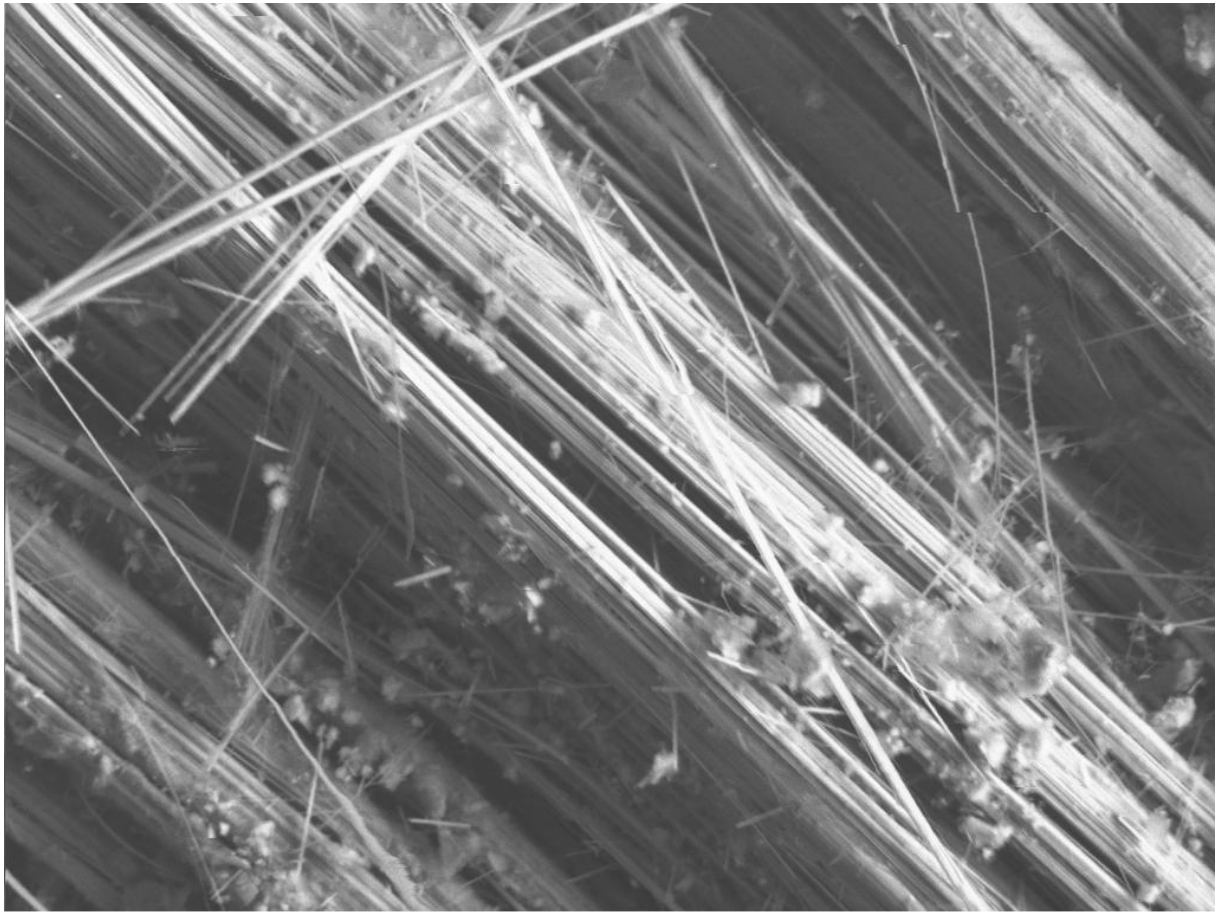


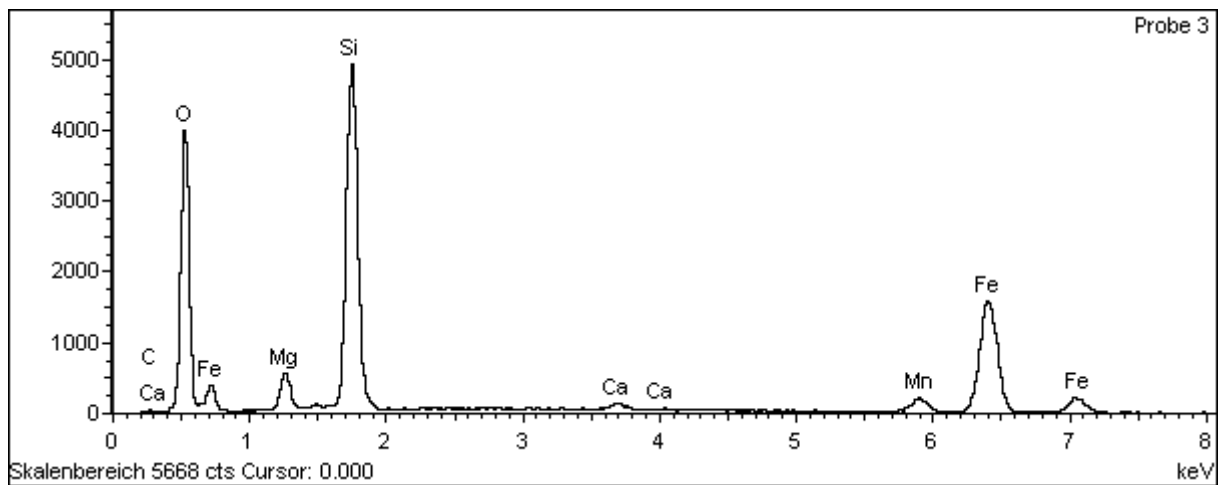
Asbesthaltige Leichtbauplatten enthalten meist Amosit und Chrysotil.

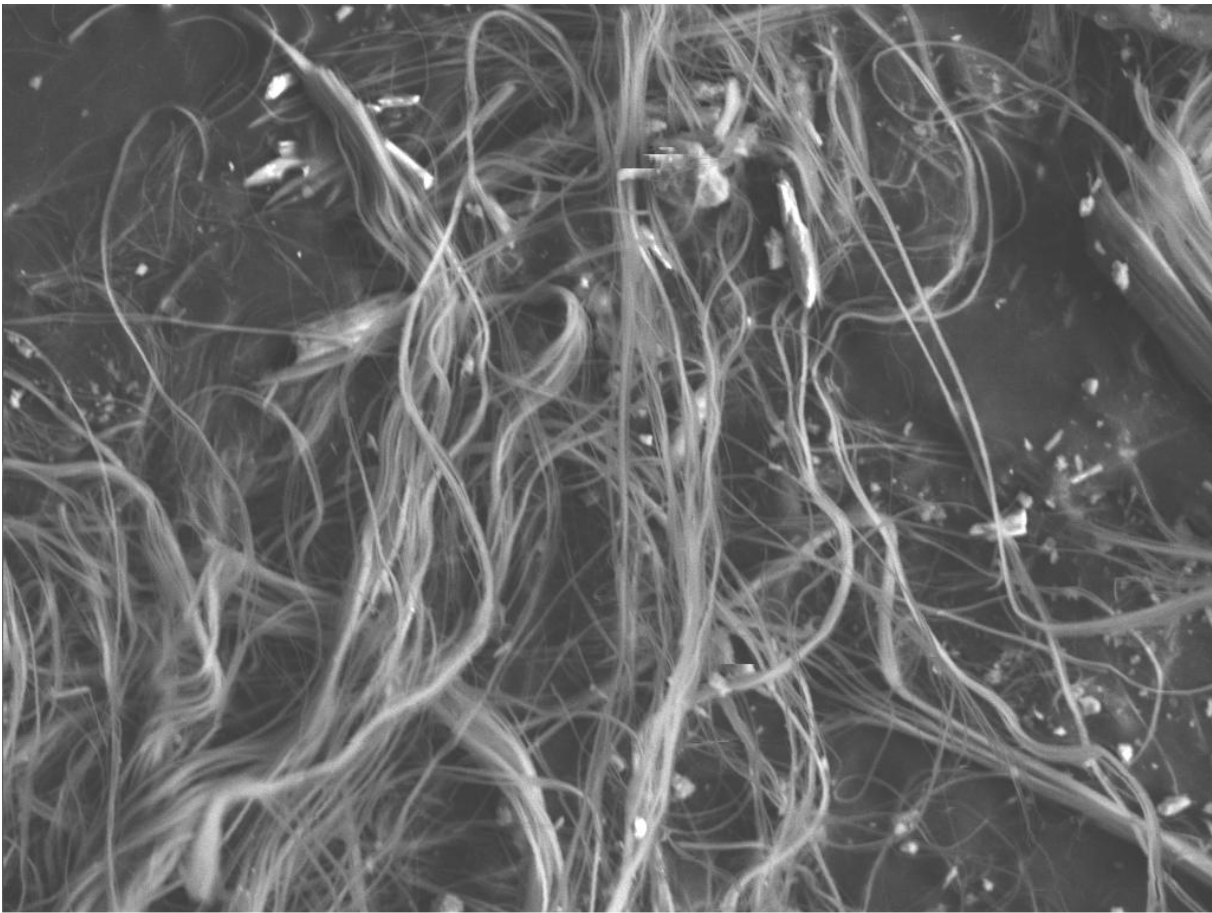


100µm

**Amosit in einer asbesthaltigen Leichtbauplatte**

Oxford Swift ED, Beschleunigungsspannung: 20.0 kV





100µm

**Chrysotil in asbesthaltigen Leichtbauplatte**

Oxford Swift ED, Beschleunigungsspannung: 20.0 kV

